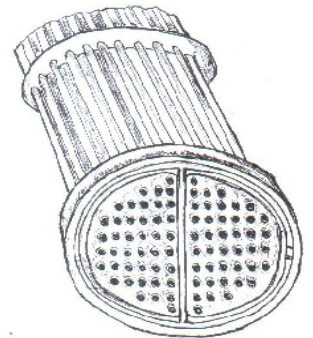


AVKOSEAL® H

ПРОДУКТОВА ИНФОРМАЦИЯ

Уплътнителен материал от 100 % чист биаксиално експандиран ПТФЕ, произведен във вид на лента със самозалепваща ивица за по-лесен монтаж. Многопосочната разпъната структура комбинира отличната уплътнителна способност, липса на студена течливост и пълзене. Отличен избор за уплътняване на топлообменници.



Приложение

Отличен избор при изискване за висока надеждност, дълъг живот, отлична уплътняемост и липса на течливост. Освен като фланцево уплътнение AVKOSEAL® H може да се използва и при всеки друг случай на статично уплътняване при работни параметри в границите на тия на ПТФЕ, във всички индустриални приложения. Прилага се основно при топлообменници, фланци с голям диаметър или такива с неравности.

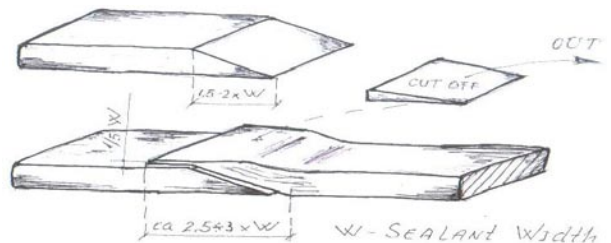
Предимства

Химически устойчив, мек и гъвкав материал. Разпъването на влакната в двете посоки е причина за изключителната здравина и премахването на студената течливост на лентата. Продуктът е устойчив на натиск и осигурява чистота на работната среда. Хидрофобен, не старее, устойчив на UV – лъчи, има неограничен живот на експлоатация. Бърз и лесен монтаж във всички пространствени положения. Спестява изрязването на уплътнения. Намалява складовите разходи. Няколко шпули от различни размери покриват потребностите. Използване на 100 % без отпадък и замърсяване на околната среда.

Сертификат VDI 2440, EN 13555, DIN 28090-1, издаден от AMTEC

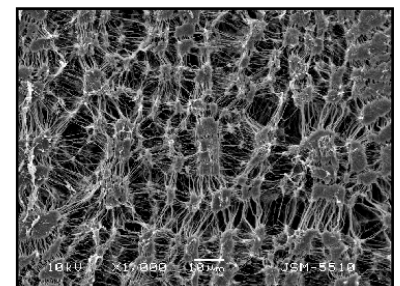
Монтаж

Почистете внимателно уплътняваната повърхност като отстраните прах, корозия, масла или остатъци от старото уплътнение. Отрежете единия край на уплътнителната лента, както е показано на фигурата. Отстранете хартията от лепилната ивица и поставете лентата в средата на уплътняваната повърхност като внимавате отрязания край да е срещу болт. Позиционирайте лентата по цялата повърхност на фланеца. Поставете другия край на лентата, както е показано на фигурата. Застъпването е препоръчително да бъде 2,5-3 x W. Общата дебелина на застъпления участък е около 120% от дебелината на лентата.



Технически параметри

Работна температура:	-240°C / +310°C			
pH:	0 – 14			
Стандартни размери, мм:	10x2	10x3	20x6	20x9
	15x2	15x3	30x6	30x9
	25x2	25x3		
Макс. натоварване на уплътнението:	180 MPa			
Свиваемост ASTM F36/J:	66%			
Възстановяване ASTM F36/J:	15%			



*Други p-ри по запитване.

Качество: Целият производствен процес е под строг контрол, в съответствие с ISO 9001, ISO 14001, OHSAS 18001.

Влияние върху човешкото здраве: Физиологично безвреден. Съдържа само суровини съответстващи на FDA 21 – изисквания за използване в контакт с храни и лекарства FDA21CFR 177.1550 (a) (1) и (б).