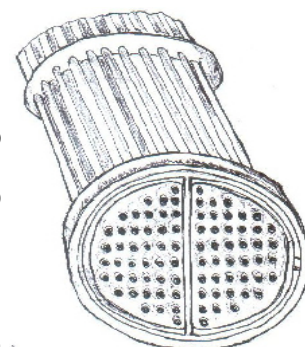


AVKOSEAL® H

ХАРАКТЕРИСТИКИ

Уплотнительный материал из 100 % чистого биаксиально экспандированного ПТФЭ, произведенный в виде ленты с клейкой полосой для более легкого монтажа. Многоуказательная натянутая структура комбинирует отличную уплотнительную способность, отсутствие холодной текучести и ползучести. Отличный выбор для уплотнения теплообменников.



Применение:

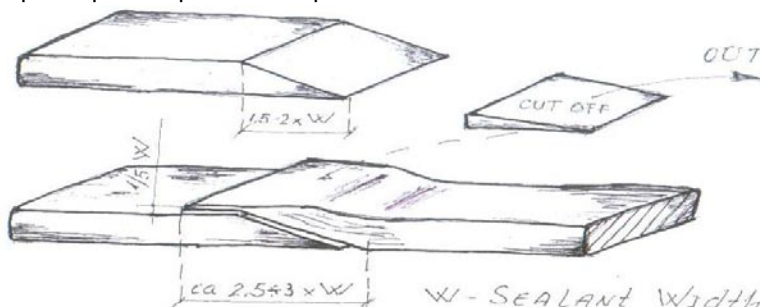
Отличный выбор при требовании в высокой надежности, долговечности, отличной уплотняемости и отсутствии текучести. Кроме как в качестве фланцевого уплотнения, AVKOSEAL® H может использоваться и в любом другом случае статического уплотнения при рабочих параметрах в пределах тех ПТФЭ, во всех промышленных применениях. Используется в основном для теплообменников, фланцев с большим диаметром или такими с большими потерями или неровностями, стекло-металлических, колонных или барабанных фланцев, больших сосудов под давлением и т.д.

Преимущества:

Химически устойчивый, мягкий и гибкий материал. Растягивание волокон в обоих направлениях является причиной исключительной прочности и устранения холодной текучести ленты. Этот продукт устойчив на натиск и обеспечивает чистоту рабочей среды. Гидрофобный, не стареет, устойчивый UV – лучи, имеет неограниченный срок эксплуатации. Быстрый и легкий монтаж во всех пространственных положениях. Не требует вырезания уплотнения. Сокращает складские расходы. Несколько катушек различных размеров покрывают потребности. Использование на 100 % без отходов и загрязнения окружающей среды.

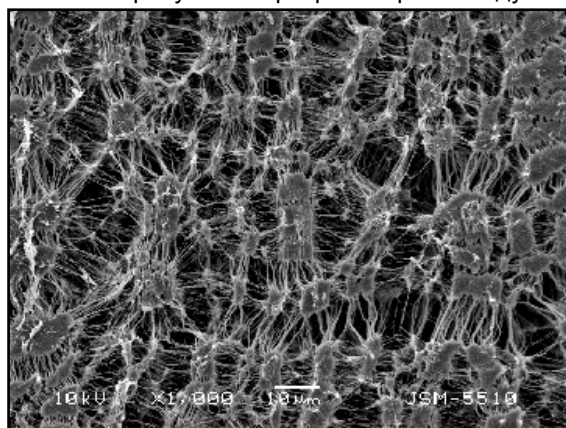
Монтаж:

Необходимо очистить внимательно уплотняемую поверхность, устраняя пыль, коррозию, масла или остатки старого уплотнения. Отрежьте один конец уплотнительной ленты, как показано на рисунке. Извлеките бумагу из клейкой полосы и поставьте ленту посередине уплотняющей поверхности, стараясь, чтобы отрезанный конец был напротив болта. Позиционируйте ленту по всей поверхности фланца. Поставьте другой конец ленты, как показано на рисунке. Перекрывание рекомендуется 2,5-3 x W. Общая толщина перекрытого участка - около 120% от толщины ленты.



Технические параметры:

Рабочая температура	-240C/ +310C
pH:	0-14
Стандартные размеры, мм:*	10x2 10x3 20x6 20x9 15x2 15x3 30x6 30x9 25x2 25x3
Макс. нагрузка на уплотнение	180 МПа
Свертывание ASTM F36/J	66%
Восстановление ASTM F36/J	15%
* Другие размеры по запросу	



Качество: Весь производственный процесс находится под строгим контролем, в соответствии с ISO 9001, ISO 14001, OHSAS 18001.

Влияние на здоровье человека:

Физиологически безвредный. Содержит только сырье, соответствующее FDA 21 – требованиям для использования в контакте с пищевыми продуктами и лекарствами FDA21CFR 177.1550 (a) (1) и (б)